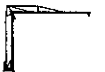


MR 150

HD



HDT



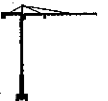
GTMR



CITY CRANE



TOPKIT MD



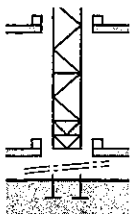
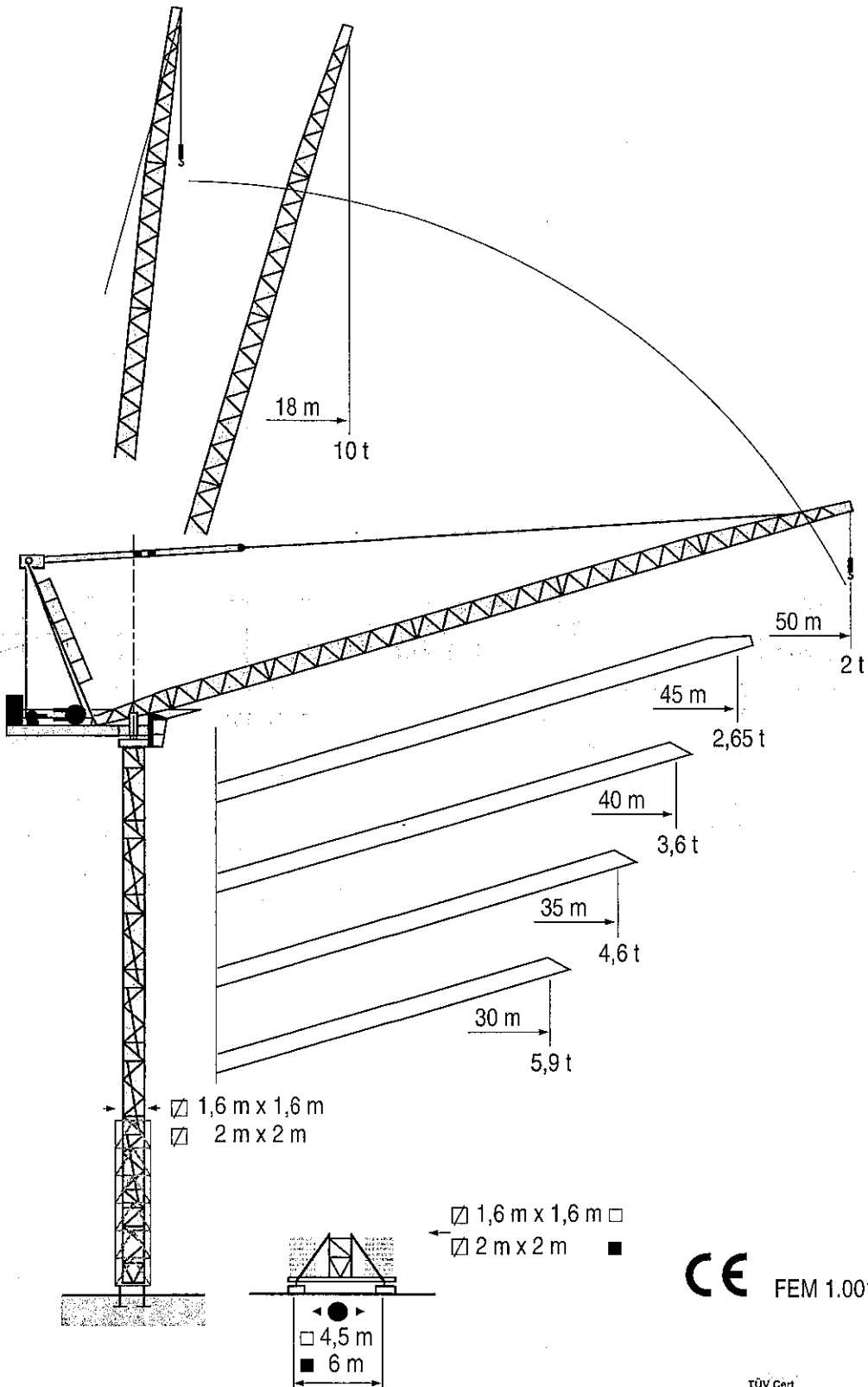
MR



MAXI MD



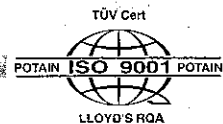
MAXI TOPKIT



□ 1,6 m x 1,6 m
■ 2 m x 2 m

CE FEM 1.001-A3

LNM 1



POTAIN 

Courbes de charges
Lastkurven

Load diagrams
Curvas de cargas

Curve di carico
负荷曲线

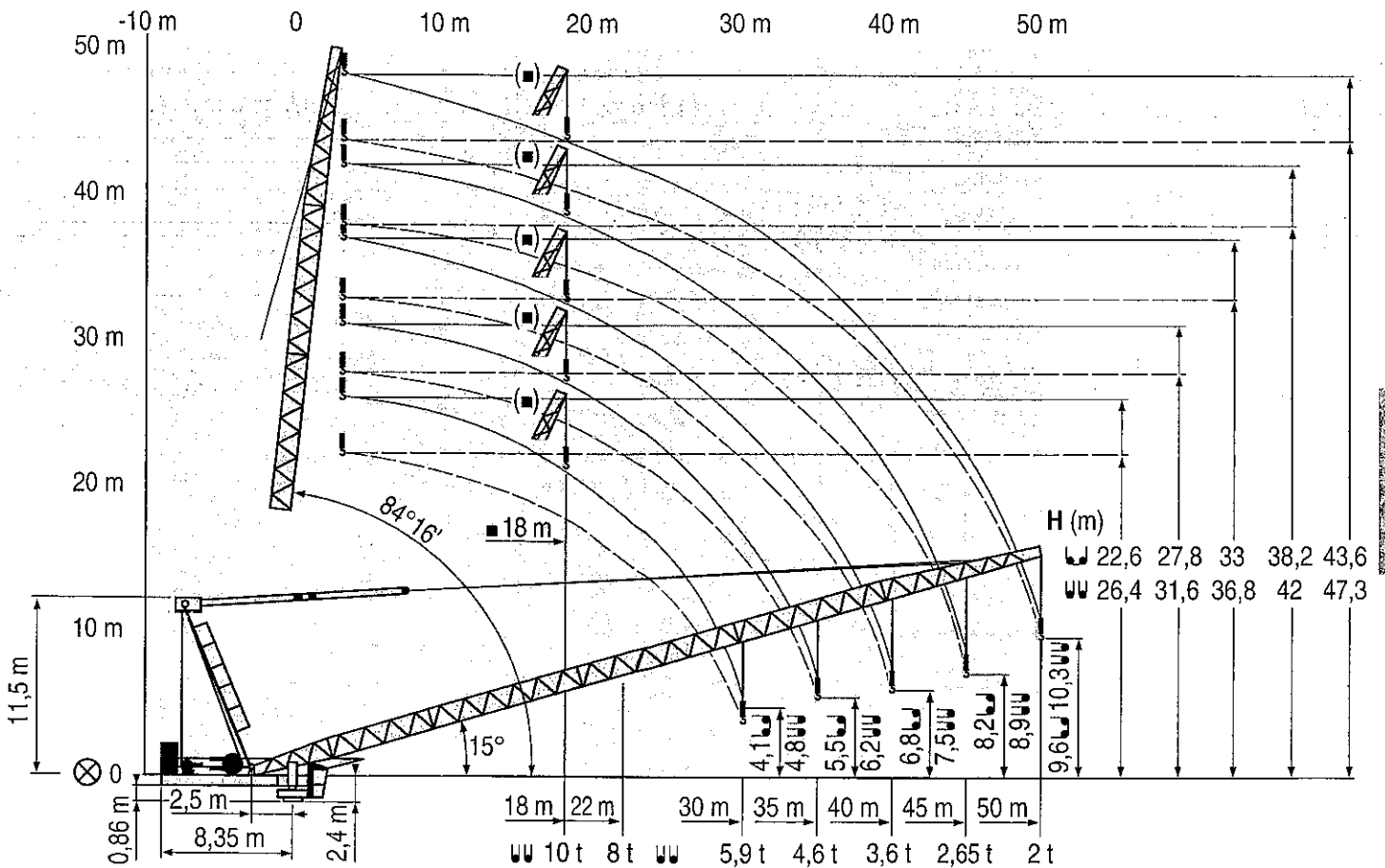
50 m	3,5	▶	18	20	22	25	27	30	32	35	37	40	42	45	47	50 m
▲▲▲	UU		10	9	8	6,8	6,1	5,2	4,75	4,1	3,7	3,2	2,9	2,5	2,3	2 t
45 m	3,5	▶	18	20	22	25	27	30	32	35	37	40	42	45 m		
▲▲▲	UU		10	9	8	7,1	6,4	5,4	4,95	4,3	3,95	3,4	3,1	2,65 t		
40 m	3,5	▶	18	20	22	25	27	30	32	35	37	40 m				
▲▲▲	UU		10	9	8	7,3	6,6	5,6	5,15	4,45	4,1	3,6 t				
35 m	3,5	▶	18	20	22	25	27	30	32	35 m						
▲▲▲	UU		10	9	8	7,5	6,8	5,8	5,3	4,6 t						
30 m	3,5	▶	18	20	22	25	27	30 m								
▲▲▲	UU		10	9	8	7,7	7	5,9 t								

LNM1

Flèche relevée
Ausleger in Steilstellung

Luffing jib
Flecha izada

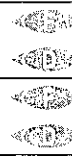
Braccio impennato
起升吊臂



LNM1

⊗	Axe articulation flèche	⊗	Jib hinge shaft	⊗	Asse cerniera braccio
(■)	Position girouette	(■)	Weather vaning position	(■)	Libera rotazione
⊗	Auslegergelenkachse	⊗	Eje articulación de flecha	⊗	吊臂铰接销轴
(■)	Windfreistellung	(■)	Posición eleta	(■)	风向标状态

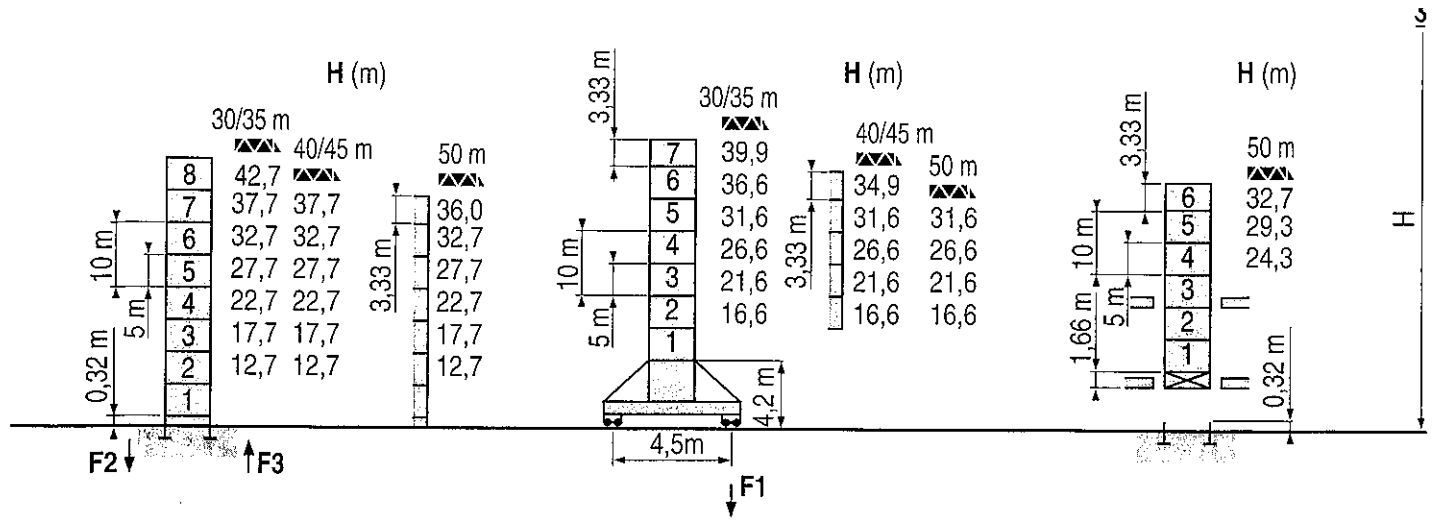
Mat / Réactions
 Maste / Eckdrücke
 Télescopable 1,6 m
 Teleskopierbar 1,6 m



Masts / Reactions
 Mástil / Reacciones
 Telescopic 1,6 m
 Telescopico 1,6 m



Torre / Reazioni
 塔身 / 反力
 Telescopico 1,6 m
 可顶升 1,6 m



P 41 A

S 41 A

B 42 A

F2 ● 137 t ■ 195 t
 F3 ● 107 t ■ 165 t
 ▲ 52 t

F1 ● 86 t ■ 106 t
 ▲ 58 t



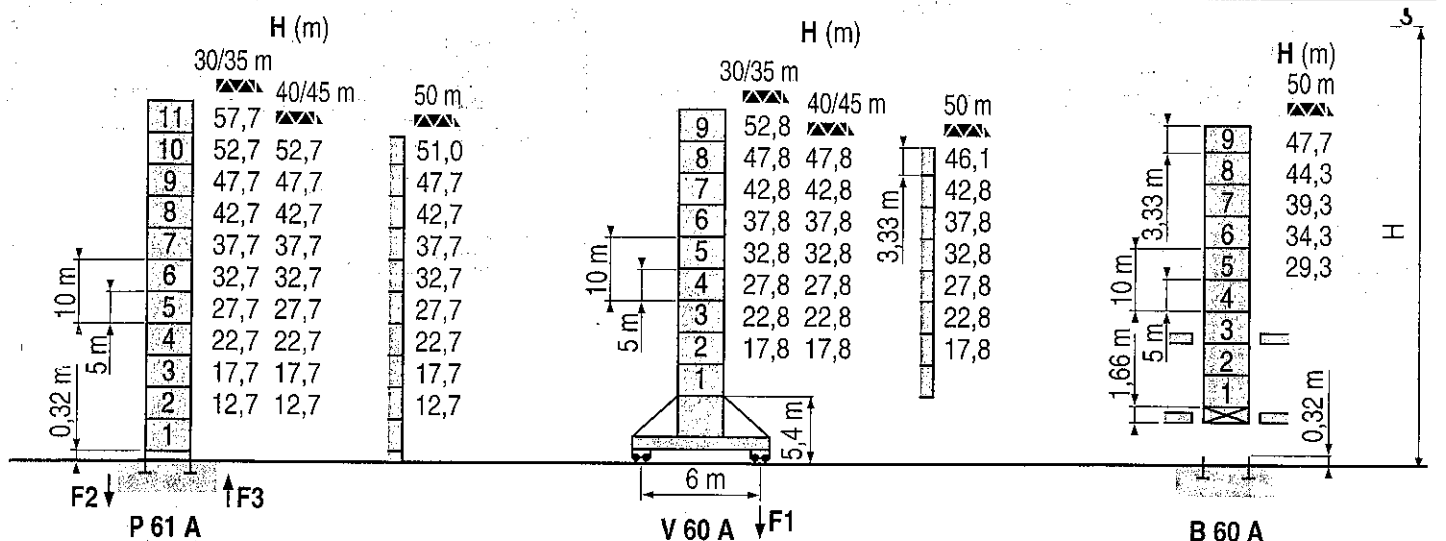
Télescopable 2 m
 Teleskopierbar 2 m



Telescopic 2 m
 Telescopico 2 m



Telescopico 2 m
 可顶升 2 m



P 61 A

V 60 A

B 60 A

F2 ● 142 t ■ 262 t
 F3 ● 103 t ■ 225 t
 ▲ 64 t

F1 ● 92 t ■ 133 t
 ▲ 75 t



LN M 1

● Réactions en service
 ■ Réactions hors service
 ▲ A vide sans lest avec flèche et hauteur maximum.



Consult us
 Reactions in service
 Reactions out of service
 Without load and ballast with longest jib and maximum height.



Consultateci
 Reazioni in servizio
 Reazioni fuori servizio
 A vuoto senza zavorra e con braccio massimo e altezza massima.

● Reaktionskräfte in Betrieb
 ■ Reaktionskräfte außer Betrieb
 ▲ Ohne Last und Ballast mit Maximalausleger und Maximalhöhe.



Consultarnos
 Reacciones en servicio
 Reacciones fuera de servicio
 Sin carga, sin lastre con flecha y altura máxima.



请向我方咨询
 工作状态下的反应
 非工作状态下的反应
 空载，无配重，起重臂和高度均为最大值

Mécanismes
Antriebe



Mechanisms
Mecanismos



Meccanismi
机构



						ch - PS hp	kW		
	55 RCS 20	m/min t	0 → 52 4	0 → 104 2	0 → 26 8	0 → 52 4	55	40	552 m > 552
	55 RCS 25	m/min t	0 → 42 5	0 → 84 2,5	0 → 21 10	0 → 42 5	55	40	430 m > 430
	75 VTV 50		1 min 36 s				75	55	
	RCV 145	tr/min U/min rpm	0 → 0,8				2 x 6	2 x 4,4	
	RT 443 A1 2V	m/min	15 - 30				4 x 5	4 x 3,7	
	RT 544 A1 2V	m/min	13,5 - 27				4 x 7	4 x 5,2	
	CEI 38		IEC 38	kVA					
400 V (+6% -10%) 50 Hz			150 kVA			84/534 - 87/405			

LNM 1

	Levage		Hoisting		Sollevamento
	Relevage		Luffing		Brandeggio
	Orientation		Slewing		Rotazione
	Translation		Travelling		Traslazione
	Conforme aux directives CEE 84/534 et 87/405 sur le niveau acoustique		In compliance with the EEC 84/534 and 87/405 Instructions on noise level		Conforme alle direttive CEE 84/534 e 87/405 sul livello acustico
	Nous consulter		Consult us		Consultateci
	Heben		Elevación		起升
	Ausleger-Einziehen		Elevación de flecha		升降
	Schwenken		Orientación		回转
	Kranfahren		Traslación		行走
	Gemäss EWG-Richtlinien 84/534 und 87/405 für den Schall-Leistungspegel		Conforme con las directivas CEE 84/534 y 87/405 sobre el nivel acustico		符合 CEE 84/534 - CEE 87/405 声晌度规定
	Auf Anfrage		Consultarnos		请向我方咨询

修改权在我方

Modifiche riservate

Modificaciones reservadas

Subject to modification

Änderungen vorbehalten

Modificacions reservades

Printed in France

POTAIN

GRUPE LEGRIS INDUSTRIES

MR 150

Copyright.Reproduction interdite © POTAIN 1997